

Erdgas Südwest GmbH, 76180 Karlsruhe

Maxima Mustermann  
Musterstraße 1  
76123 Musterhausen

**Ihr Kundenservice**

Telefon: 0800 3629 379 (kostenfrei)  
Mo-Fr 7:00-19:00 Uhr  
E-Mail: kontakt@erdgas-suedwest.de



- 1 Rechnungs-Nr.
- Kunden-Nr.
- Vertrags-Nr.
- Zähler-Nr.
- Lieferadresse 7257 Illertissen

- 2 **Ihre Jahresrechnung vom 2. April 2019 bis 31. Dezember 2019.** 13. Januar 2020

Guten Tag Frau Mustermann,

vielen Dank für Ihr Vertrauen in die Erdgas Südwest GmbH. Aus Ihrem Verbrauch und den geleisteten Zahlungen ergibt sich folgende Rechnung zum genannten Abrechnungszeitraum. Alle Details finden Sie auf den folgenden Seiten.

Sparte	Menge im aktuellen Zeitraum	Bruttobetrag
4 Strom	3.867,6 kWh	1.168,73 €
Geleistete Zahlungen (Details dazu siehe Folgeseiten)		-928,00 €
5 <b>Ihre Nachzahlung</b>		<b>240,73 €</b>

Bitte überweisen Sie diesen Betrag bis 29. Januar 2020 unter Angabe Ihrer Vertragsnummer 8199284533 auf folgendes Konto: Erdgas Südwest GmbH, Landesbank Baden-Württemberg, IBAN DE68 6005 0101 0002 0570 75, BIC SOLADEST600.

6 <b>Ihr neuer Abschlag</b> (Details dazu siehe Folgeseiten)	<b>136,00 €</b>
--	-----------------

Freundliche Grüße nach Illertissen



i. V. Gunter Jenne  
Leiter Vertrieb Erdgas Südwest GmbH

## 7 Ihre geleisteten Zahlungen

	Nettobetrag	Umsatzsteuer	Bruttobetrag
<b>Gesamtbetrag</b>	<b>-779,84 €</b>	<b>-148,16 €</b>	<b>-928,00 €</b>
(Die u. g. Zahlungen sind in Ihrer Rechnung berücksichtigt.)			

Zahlungseingang	Bruttobetrag	Zahlungseingang	Bruttobetrag
Abschlag vom 01.07.2019	-116,00 €	Abschlag vom 16.07.2019	-116,00 €
Abschlag vom 01.08.2019	-116,00 €	Abschlag vom 02.09.2019	-116,00 €
Abschlag vom 01.10.2019	-116,00 €	Abschlag vom 01.11.2019	-116,00 €
Abschlag vom 02.01.2020	-232,00 €		

## Ihr neuer Abschlag ab 30. Januar 2020

Sparte	Nettobetrag	Umsatzsteuer	Bruttobetrag
Strom	114,29 €	21,71 € (19 %)	136,00 €

## 8 Ihr neuer monatlicher Abschlag **136,00 €**

Ihr neuer Abschlag beträgt 136 €. Diesen überweisen Sie bitte erstmalig zum 30. Januar 2020 unter Angabe Ihrer Vertragsnummer 8199284533 auf das Konto: Erdgas Südwest GmbH, Landesbank Baden-Württemberg, IBAN DE68 6005 0101 0002 0570 75, BIC SOLADEST600.

Die weiteren Abschläge überweisen Sie bitte zukünftig immer zum 30. eines Monats. Dieser Abschlag ist so lange gültig, bis Sie eine neue Rechnung oder eine neue Abschlagsinfo von uns erhalten.

### **Tipp: Passen Sie Ihren Abschlag ganz einfach selbst und jederzeit online an!**

Im **Kundenportal** können Sie Ihren Abschlag individuell festlegen, Ihre Rechnung bequem und umweltfreundlich online einsehen und vieles mehr. Jetzt entdecken:

<https://kundenportal.erdgas-suedwest.de>

9

## 10 Ihr Stromverbrauch

Ihr Verbrauch vom 02.04.2019 bis 31.12.2019 (in 274 Tagen)  
 Ihr Vorjahresverbrauch zum Vergleich (in 365 Tagen)

3.867,6 kWh  
 2.956 kWh

11 Zählernummer	Zählwerk	12 Zeitraum		Zählerstand		Faktor	Verbrauch
		von	bis	alt	neu		
756159	NZ	02.04.2019	- 31.12.2019	145.676,4 <sup>3</sup>	- 149.544	1	3.867,6 kWh
<b>Gesamtverbrauch</b>							<b>3.867,6 kWh</b>

<sup>2</sup> rechnerisch ermittelter Zählerstand

<sup>3</sup> von Ihrem Netzbetreiber abgelesen

<sup>4</sup> von Ihnen abgelesen

## 14 Ihr Rechnungsbetrag

15 Bestandteile	Zeitraum		Menge	Preis	Gesamtbetrag
	von	bis			
<b>Tarif natürlichstrom regio</b>					
Grundpreis	02.04.2019	- 31.12.2019	274 Tage	118,68 € pro Jahr/365 Tage <sup>1</sup>	89,09 €
16 Verbrauchspreis	02.04.2019	- 31.12.2019	3.867,6 kWh	23,0900 Cent/kWh	893,03 €
Gesamtbetrag netto					982,12 €
zzgl. 19 % Umsatzsteuer					186,61 €
<b>17 Gesamtbetrag brutto</b>					<b>1.168,73 €</b>

<sup>1</sup> Bitte beachten Sie: In Schaltjahren berechnen wir Ihnen den Grundpreis tagesgenau zu Ihren Gunsten mit 366 Tagen.

## Folgende Steuern und Abgaben führt die Erdgas Südwest für Sie ab:

<b>Staatliche Lasten</b>	79,29 € Stromsteuer; 186,61 € Umsatzsteuer; 247,72 € EEG-Umlage; 51,05 € Konzessionsabgabe; 10,83 € KWK-Umlage; 11,80 € § 19 StromNEV-Umlage; 16,09 € Offshore-Netzumlage; 0,19 € Umlage für abschaltbare Lasten	<b>603,58 €</b>
<b>Netzentgelte*</b>	252,72 € Netznutzung; 9,47 € Messstellenbetrieb und Messung	<b>262,19 €</b>
* Kosten werden auf Basis des Netznutzungsentgelts berechnet		

Der verbleibende Rechnungsanteil von 302,96 € entfällt auf die Strombeschaffung, den Vertrieb und Service.

## 1 Rechnungsnummer

Jede Rechnung hat bei uns eine eigene Rechnungsnummer. Die hilft uns dabei Ihnen bei Rechnungsfragen schnell die richtigen Antworten zu geben. Denn dank ihr wissen wir immer genau, um welche Rechnung es sich handelt. Geben Sie deshalb bei Rückfragen immer diese Nummer an.

## Vertragskontonummer

Pro Abnahmestelle vergeben wir eine Vertragskontonummer. Darunter führen wir Ihr Kundenkonto und erfassen hier Ihren gesamten Zahlungsverkehr.

## Kundennummer

Jeder Kunde hat bei uns eine Kundennummer.

Darunter haben wir Ihre persönlichen Daten wie z.B. Name, Anschrift und Bankverbindung zu Ihrer Erdgasversorgung gespeichert.

## 2 Rechnungsart

An der Betreffzeile erkennen Sie auf einen Blick, um was für eine Rechnung es sich handelt - am gängigsten ist die Jahresrechnung. Bei bestimmten Verträgen erhalten Sie auch eine Monatsrechnung. Bei einem Umzug oder Auszug kennzeichnen wir die damit verbundene Rechnung im Betreff als Ihre letzte Rechnung. Also: Egal was für eine Rechnung wir Ihnen schicken - am Betreff erkennen Sie sofort, wofür Sie diese erhalten.

## 3 Abrechnungszeitraum

Hier finden Sie den Zeitraum, für den wir Ihnen die aufgeführten Energiekosten in Rechnung stellen.

## 4 Gesamtübersicht Ihrer Energiekosten

In diesem Kasten finden Sie Ihre gesamten Energiekosten für den oben genannten Zeitraum.

## 5 Ergebnisspalte

In dieser Spalte finden Sie Ihr Guthaben, das Sie von uns erstattet bekommen. Haben Ihre monatlichen Abschläge nicht ganz ausgereicht, um Ihre Jahres-Energiekosten zu decken, erscheint hier Ihre Nachzahlung.

## 6 Abschlagzahlungen

Für Ihren Jahres-Energieverbrauch zahlen Sie in der Regel insgesamt 12 monatliche Vorauszahlungen, so genannte „Abschläge“. Die Höhe Ihres Abschlagbetrags richtet sich ganz nach Ihrem persönlichen Verbrauchsverhalten. Ziehen Sie neu ein, richtet sich Ihr monatlicher Abschlag nach unseren Erfahrungswerten, bis wir Ihre eigenen Verbrauchswerte als Basis nehmen können.

## 7 Abschlagübersicht

In dieser Tabelle finden Sie alle Abschläge, die Sie im Abrechnungsjahr an uns geleistet haben. Ihre Abschläge weisen wir als Minusbeträge aus, weil sie vom gesamten Jahres-Rechnungsbetrag abgezogen werden.

## 8 Abschlagsplan

Bei jeder Jahresrechnung prüfen wir für Sie, ob Ihre Abschläge vielleicht zu hoch oder zu niedrig angesetzt wurden. Ob wir den Abschlagsbetrag anpassen, hängt von Ihrer Rechnung ab: Haben Sie ein hohes Guthaben, können wir Ihren Abschlag für den nächsten Abrechnungszeitraum senken. Ein hoher Nachzahlungsbetrag zeigt, dass Ihr Abschlag nicht gut zu Ihrem Verbrauchsverhalten passt. In diesen Fällen erhöhen wir Ihren Abschlag, um Ihnen bei der nächsten Jahresrechnung Nachzahlungen weitestgehend zu ersparen.

Im Abschlagsplan teilen wir Ihnen außerdem mit, wann der neue Abschlag immer fällig wird - also wann wir diesen von Ihrem Konto einziehen bzw. wann Sie ihn auf unser Konto überwiesen haben sollten.

## 9 Produktdetails

Alles rund um Ihr aktuelles Produkt erfahren Sie auf diesen Detailseiten. Wohin wir Ihr Erdgas liefern, zu welchem Vertrag diese Lieferung gehört und wie Ihr Produkt heißt. Haben sich innerhalb des Abrechnungszeitraums Ihr Produkt oder Ihr Preis geändert, führen wir Ihnen hier mehrere Produktzeilen auf - jeweils mit dem Zusatz bis wann wir dieses Produkt für Sie abgerechnet haben.

## 10 Verbrauchsvergleich

In diesen Zeilen können Sie vergleichen, wie viel Erdgas Sie im Vergleich zum Vorjahr verbraucht haben. So erkennen Sie auf einen Blick Veränderungen in Ihrem Verbrauchsverhalten.

### Verbrauchsdetails

Hier sehen Sie, wie sich Ihr jeweiliger Energieverbrauch im Einzelnen zusammensetzt.

## 11 Zählernummer

Diese Nummer gibt Ihrem Zähler einen Namen - mit ihr lässt er sich schnell identifizieren. Die Nummer finden Sie direkt unter dem Zählwerk auf der Vorderseite Ihres Zählers.

## 12 Zeitraum

Hier sehen Sie, in welchem Zeitraum Ihnen wie viele Kilowattstunden berechnet wurden. Wenn sich mitten im Abrechnungsjahr Tarife, Zähler oder Preise verändert haben, weisen wir Ihren Verbrauch in mehreren Zeilen aus. Übrigens: Auch zu jedem Jahreswechsel grenzen wir diesen immer ab.

## 13 Zählerstände und Verbrauch

Damit Sie den Überblick behalten, listen wir Ihnen genau auf, wie Ihr alter und neuer Zählerstand aussieht. Aus dem Differenzbetrag ergibt sich Ihr Verbrauch. Die hochgestellten Ziffern geben Ihnen Auskunft darüber, ob es sich beim jeweiligen Zählerstand um einen von Ihnen oder von uns abgelesenen Verbrauch oder einen rechnerisch ermittelten Verbrauch handelt.

## 14 Details zum Rechnungsbetrag

Drei Positionen machen Ihren Netto-Rechnungsbetrag aus: Der Grundpreis, der Verbrauchspreis und die Erdgassteuer. Falls es innerhalb des Abrechnungszeitraumes einen Tarif-, Zähler- oder Jahreswechsel gab oder sich Ihre Preise geändert haben, wird auch hier jede Position in mehreren Zeilen ausgewiesen - und zwar immer für den entsprechenden Zeitraum. Ganz rechts im jeweiligen Kasten haben wir natürlich auch immer die Summe für Sie ausgerechnet.

## 15 Grundpreis

Der Grundpreis ist fester Bestandteil Ihres Tarifs. Er beinhaltet z.B. die Miete für Ihren Zähler. Dieser wird bei uns immer tagesgenau abgerechnet. Ihr Vorteil dabei: So zahlen Sie nur, was innerhalb Ihres Abrechnungszeitraums tatsächlich angefallen ist. Wenn sich mitten im Abrechnungsjahr Preise, Tarife oder Zähler verändert haben, weisen wir auch Ihren Grundpreis in mehreren Zeilen aus - und zwar immer für den jeweiligen Zeitraum.

## 16 Verbrauch

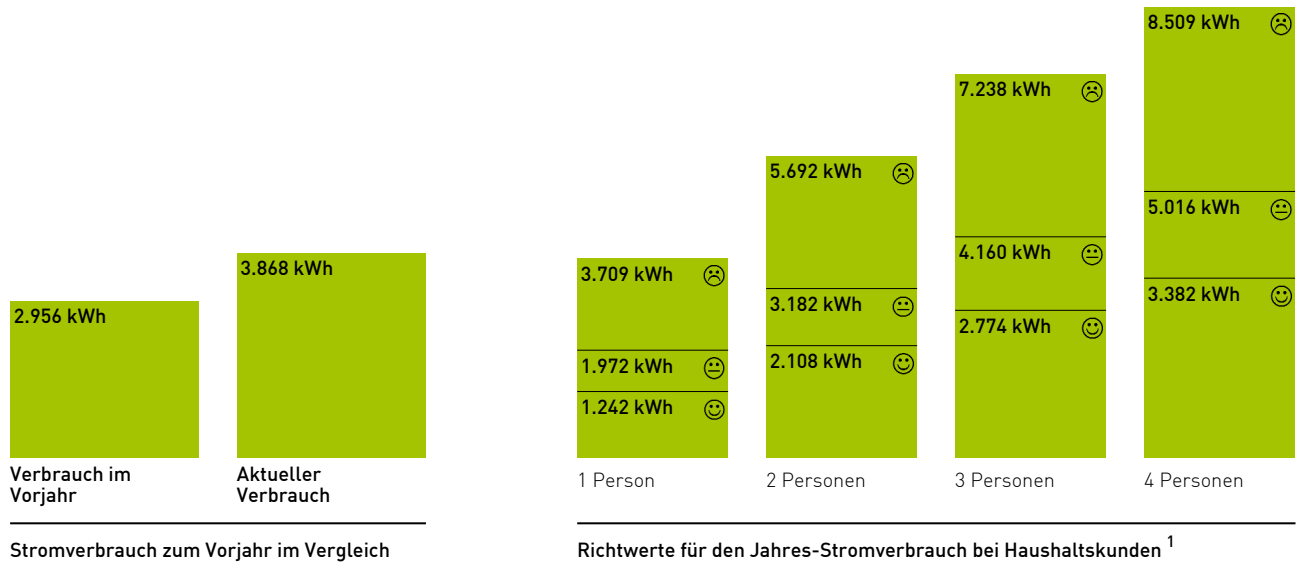
Für Ihren Verbrauch zahlen Sie einen festen Verbrauchspreis pro kWh. Ihr Verbrauch ergibt sich aus der Differenz zwischen Ihren alten und neuen Zählerständen, die wir Ihnen in den Verbrauchsdetails aufgelistet haben.

## 17 Energiekosten für die Erdgasversorgung

Die gesamten Netto-Energiekosten für die Erdgaslieferung werden in diesem Kasten noch um die Umsatzsteuer ergänzt. Daraus ergeben sich Ihre Brutto-Energiekosten.

## Ihr Stromverbrauch im Vergleich

- 😊 Geringe Verbrauchswerte
- 😐 Durchschnittliche Verbrauchswerte
- 😞 Überdurchschnittliche Verbrauchswerte



<sup>1</sup> Quelle: Bundesverband der Energie- und Wasserwirtschaft e. V. (BDEW)/Verband kommunaler Unternehmen e. V. (VKU). Die Quellen für die Daten beruhen auf der BDEW Jahresstatistik 2008.

**Hinweis:** Die aufgeführten Stromverbräuche sind Orientierungswerte und nicht allgemeingültig. Auch Anwendungen im gewerblichen Bereich sowie Spezialfälle mit atypischem Verbrauchsverhalten wie z. B. wenn Warmwasser elektrisch aufbereitet bzw. Heizstrom verwendet wird, sind nicht berücksichtigt. Bei den Vergleichsgruppen handelt es sich um einen bundesweiten Durchschnittswert; regionale Unterschiede können bis zu 20 % Abweichung verursachen.

## Allgemeine Vertragsinformationen

### Verbraucherservice der Bundesnetzagentur

Der Verbraucherservice der Bundesnetzagentur stellt Ihnen Informationen über das geltende Recht, Ihre Rechte als Haushaltskunde und über Streitbelegungsverfahren für die Bereiche Elektrizität und Gas zur Verfügung und ist unter folgenden Kontaktdaten erreichbar:

Bundesnetzagentur für Elektrizität, Gas, Telekommunikation, Post, Eisenbahnen Verbraucherservice, Postfach 8001, 53105 Bonn, Telefon: 030 22480-500 (Mo. - Fr. von 9 - 12 Uhr), Fax: 030 22480-323, E-Mail: [verbraucherservice-energie@bnetza.de](mailto:verbraucherservice-energie@bnetza.de)

### Schlichtungsstelle Energie e. V.

Zur Beilegung von Streitigkeiten zwischen Unternehmen und Verbrauchern nach § 111 a EnWG kann ein Schlichtungsverfahren bei der Schlichtungsstelle ENERGIE beantragt werden. Voraussetzung dafür ist, dass der Kundenservice unseres Unternehmens kontaktiert wurde und innerhalb von 4 Wochen keine beidseitig zufriedenstellende Klärung gefunden wurde. Unser Unternehmen ist zur Teilnahme am Schlichtungsverfahren der Schlichtungsstelle Energie verpflichtet. Kontaktdaten: Schlichtungsstelle Energie e. V., Friedrichstr. 133, 10117 Berlin, Telefon: 030 2757240-0, Fax: 030 2757240-69, E-Mail: [info@schlichtungsstelle-energie.de](mailto:info@schlichtungsstelle-energie.de), Internet: [www.schlichtungsstelle-energie.de](http://www.schlichtungsstelle-energie.de).

### Informationen zur Energieeffizienz

Informationen zu Anbietern von wirksamen Maßnahmen zur Energieeffizienzverbesserung und Energieeinsparung sowie ihren Angeboten finden Sie auf einer bei der Bundesstelle für Energieeffizienz (BfEE) öffentlich geführten Anbieterliste unter [www.bfee-online.de](http://www.bfee-online.de).

Informationen zu Maßnahmen zur Steigerung der Energieeffizienz und der Energieeinsparung mit Vergleichswerten zum Energieverbrauch sowie Kontaktmöglichkeiten zu Verbraucherorganisationen, Energieagenturen oder ähnlichen Einrichtungen erhalten Sie auf folgender Internetseite: [www.erdgas-suedwest.de/zuhause/energiesparen](http://www.erdgas-suedwest.de/zuhause/energiesparen).

### Informationen zu wesentlichen Vertragsbestimmungen

#### Begriffserläuterungen

Alle wichtigen Begriffe zur Rechnung finden Sie alphabetisch unter [www.erdgas-suedwest.de/zuhause/musterrechnungen](http://www.erdgas-suedwest.de/zuhause/musterrechnungen)

#### Informationen zur Gesellschaft

Erdgas Südwest GmbH,  
Siemensstr. 9, 76275 Ettlingen,  
Registergericht AG Mannheim HRB 105621, Ust-IdNr. DE 143 601 015

#### Vertragsdauer, Kündigungsfristen und Kündigungstermine

##### natürlichstrom regio

Marktllokations-Identifikationsnummer: 50017429371  
Codenummer des Netzbetreibers: 9900027000002  
Messlokations-Identifikationsnummer:  
DE00002789257R1D00000000164405000  
Zählernummer: 756159  
Zuständiger Messstellenbetreiber: LEW Verteilnetz GmbH  
Vertragsdauer: 12 Monate  
Kündigungsfrist: 42 Tage zum Laufzeitende  
Nächstmöglicher Kündigungstermin: 1. April 2020

