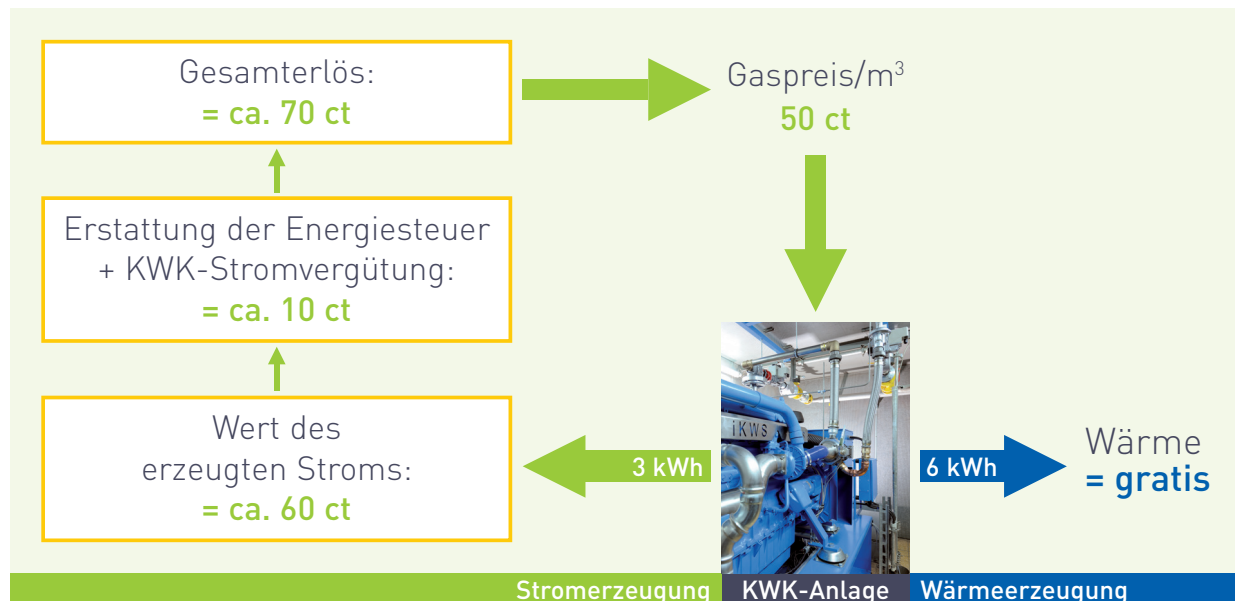


Kraft-Wärme-Kopplung – Saubere Energie mit hoher Effizienz

Blockheizkraftwerke sind modulare Anlagen zur dezentralen, eigenständigen Erzeugung von Strom und Wärme im eigenen Betrieb. Sie funktionieren nach dem Prinzip der Kraft-Wärme-Kopplung (KWK). Die bei der Erzeugung von Strom entstehende Wärmeenergie wird im Gegensatz zur konventionellen Stromerzeugung nicht ungenutzt an die Umgebung abgegeben, sondern nahezu vollständig genutzt. Dies führt zu einer wesentlich effizienteren Nutzung des eingesetzten Energieträgers.

Aufgrund hoher Nutzungsgrade lassen sich durch Kraft-Wärme-Kopplung in erheblichem Umfang Brennstoffe einsparen. Gleichzeitig ist damit eine deutliche Verringerung von Schadstoff- und CO₂-Emissionen verbunden. Dies gilt besonders bei Einsatz der umweltfreundlichen Brennstoffe Erdgas und Biomethan. Profitieren Sie also von den Vorteilen dieser Technologie und setzen Sie im Rahmen unseres Contracting-Angebotes auf ein effizientes BHKW.

Beispiel Kraft-Wärme-Kopplung



(vereinfachte Darstellung)